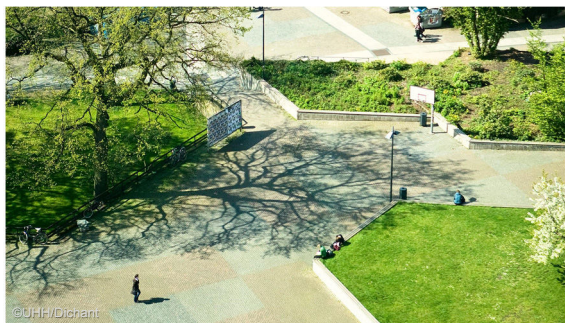


## Nachhaltigkeit an Hochschulen: entwickeln – vernetzen – berichten

### Arbeitspaket 1.2 HOCH<sup>N</sup>-Vernetzung

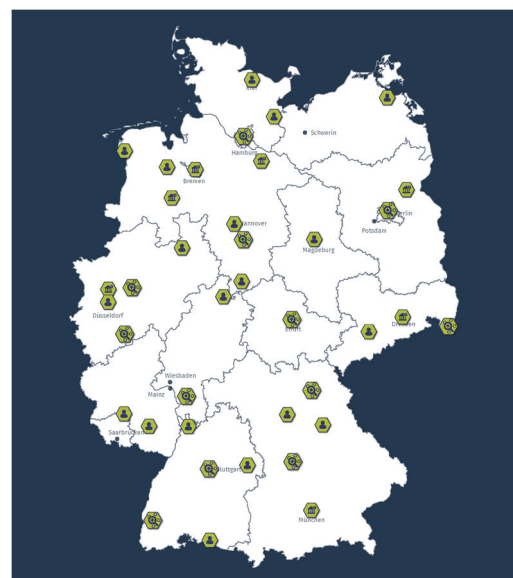


Im Rahmen des HOCH<sup>N</sup>-Projekts wird ein programm-basiertes Netzwerk für nachhaltige Entwicklung an Hochschulen in Deutschland aufgebaut. Als Metanetzwerk verbindet HOCH<sup>N</sup> nationale und internationale Nachhaltigkeitsnetzwerke in der Hochschullandschaft und integriert neue PartnerInnen und Partnerinstitutionen. Adressiert wird dabei die gesamte Hochschul-landschaft: Fach- und Kunsthochschulen wirken genauso mit wie Institutionen privater Träger.

### Die HOCH<sup>N</sup>-Nachhaltigkeitslandkarte



Das HOCH<sup>N</sup>-Netzwerk als Ausgangspunkt einer nachhaltigen Hochschullandschaft erstreckt sich über ganz Deutschland und verbindet alle beteiligten Personen und Institutionen, die am Projekt mitreden, mitwirken und es mitverantworten. Mit jedem neuem Partner füllt sich die Karte mit weiteren „grünen Waben“ und die nachhaltige Hochschullandschaft kann noch sichtbarer und intensiver vernetzt werden. **PartnerInnen für eine nachhaltige Hochschullandschaft** können als Einzelperson oder in einem weiteren Schritt im Rahmen ihrer jeweiligen Institution auch als Teil einer **Partnerhochschule** von unserem wachsendem Netzwerk profitieren. Als Partnernetzwerk ermöglicht HOCH<sup>N</sup> kooperatives Lernen, Austausch auf Augenhöhe sowie kollegiale Beratung und gemeinsame Interessenvertretung.



[www.nachhaltige-hochschullandschaft.de](http://www.nachhaltige-hochschullandschaft.de)

### HOCH<sup>N</sup>-Ziele im Bereich Vernetzung

- Der Auf- und Ausbau eines Netzwerkes, in dem PartnerInnen von mindesten 100 unterschiedlichen deutschen Hochschulen verknüpft sind. Damit wird zunächst rund ein Viertel der deutschen Hochschullandschaft adressiert, im September 2018 wirken bereits ~200 PartnerInnen von 71 Hochschulen mit
- Vernetzung mit weiteren nationalen und internationalen Nachhaltigkeitsnetzwerken
- Die Entwicklung netzwerkbezogener Kommunikationswerkzeuge zum partnerschaftlichen Austausch im Sinne der HOCH<sup>N</sup>- Ziele
- Die Erprobung, Anwendung und Weiterentwicklung von Methoden im Bereich Netzwerk-Moderation sowie Netzwerk-Evaluation
- Ausrichtung eines jährlichen Network-Days als zentrale Möglichkeit zur Vernetzung der HOCH<sup>N</sup>-AkteurInnen und PartnerInnen. Der Network-Day 2017 war ein zentraler Bestandteil des Hamburg Sustainable Development Summit (<http://hsds.uni-hamburg.de>). Der zweite Network-Day findet im September 2018 in Bremen statt.

### Kontakt



**Universität Hamburg**

DER FORSCHUNG | DER LEHRE | DER BILDUNG

Dr. Claudia Schmitt (AP-Leitung)  
Wolfgang Denzler (Operativer Ansprechpartner)  
Cordula Rüth (Projektsassistentin)



**Universität Bremen**

Prof. Dr. Georg Müller-Christ (AP-Leitung)  
Bror Giesenbauer (Operativer Ansprechpartner)

**Email: [netzwerk@hoch-n.org](mailto:netzwerk@hoch-n.org)**

**Tel.: +49 40 42838 1505**

**<http://www.hoch-n.org/mitmachen>**